



VKW, VINGER AAN DE (BEDRIJVEN)POLS

RUBEN LEMMENS
GEDELEGEERD BESTUURDER

1 AUGUSTUS 2023
STIEMERHEIDE GENK

VKW, VINGER AAN DE (BEDRIJVEN)POLS

- VKW: ID EN WAAR STAAN WE VANDAAG
- TOP 500 ANALYSE LIMBURGSE ECONOMIE
- POL KWARTAALONDERZOEK JULI 2023
- INGEZOOMD GENK

VKW

HET SAMENBRENGEN
VAN DE JUISTE MENSEN
& BEDRIJVEN LEIDT
TOT GROEI



GROEI[®]

Als **Gelijkgestemden Regelmatig** samenkomen om elkaar te **Ondersteunen**, **Ervaringen** te delen en elkaar te **Informereren** dan leidt dat onvermijdelijk tot groei van mensen en/of bedrijven.

VKW Limburg is een ongebonden werkgeversorganisatie waar meer dan 2000 eindbeslissers van bedrijven zich thuis voelen.

Een selectief netwerk dat al ruim 80 jaar met stijl en in vertrouwen bedrijven verbindt, belangen verdedigt en ondernemen versterkt.

INTEGRITEIT

LOYALITEIT

VERTROUWEN

DISCRETIE

SELECTIEF

KWALITEIT

KLASSE

EEN WAARDE(N)VOL NETWERK

FACTS & FIGURES

940 LEDEN-BEDRIJVEN

2200 EINDBESLISSERS

JAARLIJKS 350 ACTIVITEITEN MET IN TOTAAL EEN 15.000-TAL AANWEZIGEN

FOCUS OP GROOT ÉN MINDER GROOT

- DE 20 GROOTSTE WERKGEVERS VAN LIMBURG ZIJN LID

- 70% VAN ONZE LEDEN ZIJN BEDRIJVEN TUSSEN 10 EN 50 MEDEWERKERS

STERKE NADRIJK OP FAMILIEBEDRIJVEN (70% VAN ONZE LEDEN)

ONZE BUSINESS COMMUNITIES

EINDBESLISSERS VOELEN ZICH THUIS BIJ ONS.

WIJ VERSTERKEN ONDERNEMEN DOOR GELIJKGESTEMDEN SAMEN TE BRENGEN IN COMMUNITIES.

JONGEREN	PRIVÉONDERNEMERS	CxO & MANAGEMENT	AMBIORIXLAUREATEN
TROTSE JONGE ONDERNEMERS OF HIGH POTENTIALS.	HET KLOPPEND HART VAN ECONOMISCH LIMBURG.	CXO'S EN HOGERE MANAGEMENTPROFIELEN, VAN ZOWEL FAMILIALE ALS MULTINATIONALE ONDERNEMINGEN.	UNIEKE COMMUNITY VAN DE 32 WINNAARS VAN DE JAARLIJKE AMBIORIXPRIJS, LIMBURGS MEEST PRESTIGIEUZE AWARD.
EXPERTISECENTRUM FAMILIEBEDRIJVEN	INTERNATIONAAL ACTIEF	MOVING ENTREPRENEURS	VKW LOKAAL
FAMILIEBEDRIJVEN ONDERSTEUNEN IN DIVERSE SCHARNIERMOMENTEN EN HEN HELPEN VERDER TE GROEIEN EN TE PROFESSIONALISEREN.	BEDRIJVEN DIE HUN BLIK VERDER VERRUIMEN EN INTERNATIONALE ACTIVITEITEN WILLEN PROFESSIONALISEREN.	ONDERNEMERS/EINDBESLISSERS MET OOG VOOR EEN GEZONDE LEVENSTIJL EN GEZOND NETWERKEN.	VKW LIMBURG GELOOFT IN STERKE LOKALE VERANKERING EN ONDERSTEUNT DE LOKALE ONDERNEMINGSCLUBS.

ONTMOETINGSPLAATS

ACTIVITEITEN	KERNGROEPEN	MOVING ENTREPRENEURS
<ul style="list-style-type: none">- JAARVERGADERING- LIMBURG HAPPENING- BEDRIJFSBEZOEKEN- BUSINESSMEETINGS- ...	<ul style="list-style-type: none">- 17 WERKGROEPEN- 6 CHALLENGERGROEPEN- 8 SECTORGROEPEN	<ul style="list-style-type: none">- NETW@LKS- NETRIDES- VKW GOES PADEL- VKW BEDRIJVENLOOP- VKW KARTING CUP

ACTIVITEITEN



KERNGROEPEN



MOVING
ENTREPRENEURS



VKW ACADEMY: HET MEEST KWALITATIEVE OPLEIDINGSAANBOD

- Kwalitatieve en langlopende opleidingen
- Gerenommeerde docenten en innovatieve leermethodes
- In vertrouwen leren van andere deelnemers
- Persoonlijke feedback en leermomenten
- Sterke partnerships met Vlerick Business School, UHasselt, NCOI ...



SIMON COX
manager VKW Academy

Meer dan 400
deelnemers
per jaar

Gemiddelde
beoordeling van
88 %

Voor high potentials, managers,
ondernemers en c-levels

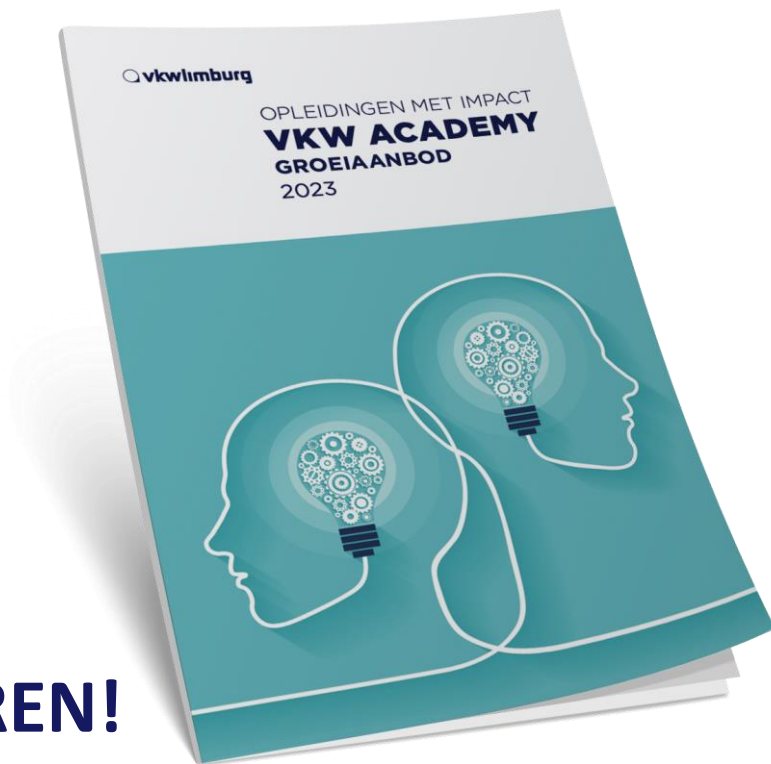
VKW ACADEMY

- **OPLEIDINGEN**
- **SEMINARIES**
- **MASTERCLASSES**

ROND:

- **LEIDERSCHAP**
- **GROEISTRATEGIE**
- **HR & MENSEN**
- **MARKETING & SALES**
- **FINANCIËEL**

>> LEVENSLANG LEREN!



BELANGENVERDEDIGING & KENNIS

Het Limburgse bedrijfsleven is de twee voorbije jaren van het ene uiterste naar het andere gesmeten. Na het coronajaar 2020 met zijn lockdowns, mag het jaar 2021 omschreven worden als het jaar van swingend herstel. Maar het lopende jaar 2022 kondigt zich dan weer miserabel aan.

Van een rotjaar naar een boerenjaar (en terug)

Geen hoera van werkgevers voor loonbonus van 750 euro

Jobaangroei in Limburg valt helemaal stil: meer en meer bedrijven denken aan ontslagen



Loonindexering? Dan gaan er ontslagen vallen!

“Kenden we na de pandemieschok een heel snel en veerkrachtig herstel, dan dreigt vandaag onherstelbare schade als er niet snel en effectief wordt opgetreden”, zegt gedelegeerd bestuurder Ruben Lemmens van VKW Limburg.

“Staking: Schaamteloos. Hemeltergend. Triestig. Wereldvreemd.”



NIEUWS 26/09/2022 - 12:30

Septemberverklaring uitgesteld: Vlaamse regering bereikt geen akkoord over begroting



ECONOMIE 16/09/2022 - 12:30

Marc Meylaers (VKW Limburg): "De effecten van de economische crisis gaan nog komen"

ONDERSTEUNING VAN FAMILIEBEDRIJVEN IN ÁL HUN SCHARNIERMOMENTEN

CORPORATE GOVERNANCE

ONDERSTEUNING BIJ HET SAMENSTELLEN VAN UW RAAD VAN BESTUUR OF RAAD VAN ADVIES.

VOOR ACADEMISCH ONDERZOEK HEBBEN WE EEN NAUWE SAMENWERKING MET HET RESEARCH CENTER FOR ENTREPRENEURSHIP AND FAMILY FIRMS (RCEF, UHASSELT) EN GUBERNA (INSTITUUT DER BESTUURDERS).

*KANDIDAATSTELLING:

- DATABASE EXTERNE BESTUURDERS
- DATABASE MANAGEMENT BUY-IN (MBI)

FAMILY GOVERNANCE

VIA FAMILY BUSINESS COACHES BEGELEIDEN WE UW FAMILIEBEDRIJF TIJDENS DE TYPISCHE SCHARNIERMOMENTEN. WIJ STAAN GARANT VOOR DE JUISTE COACHING EN BEGELEIDING VAN ALLE BETROKKEN PARTIJEN.

BAEKELAND PROJECT: DOCTORAATSONDERZOEK I.S.M. UHASSELT OVER HET EFFECTIEF GEBRUIK VAN FAMILIALE GOVERNANCE MECHANISMEN, MET ALS DOEL HET OPLEVEREN VAN EEN METHODIEK WAARBIJ VKW OVER HEEL VLAANDEREN ADVISEURS ZAL OPLEIDEN EN CERTIFICEREN TOT “FAMILY GOVERNANCE ARCHITECTEN”.



KOEN HENDRIX
directeur Expertisecentrum
Familiebedrijven

BEMIDDELINGSKAMER

ONZE BEMIDDELINGSKAMER REIKT DUURZAME OPLOSSINGEN AAN VOOR ZAKELIJKE EN FAMILIALE CONFLICTEN.

ONDERSTEUNING VAN FAMILIEBEDRIJVEN IN ÁL HUN SCHARNIERMOMENTEN

LEERGROEPEN	ACADEMY	NEXTGEN TRAJECTEN	LITERATUUR
<ul style="list-style-type: none">- NIET-FAMILIALE CEO- ONDERNEMENDE KOPPELS- CHALLENGERGROEP VOORZITTERS	MET ONZE ACADEMY ORGANISEREN WE OPLEIDINGEN DIE UW ONDERNEMING VERDER HELPT PROFESSIONALISEREN EN GROEIEN, MAAR OOK PERSOONSGEBONDEN TRAININGEN.	<ul style="list-style-type: none">- NEXTGEN THURSDAYS- SUCCESSOR'S TABLE- BEGELEIDING- EN COACHINGTRAJECTEN- CHAPTER F (TRAINEESHIP)	<ul style="list-style-type: none">- 4 BOEKEN:<ul style="list-style-type: none">* DE NIET-FAMILIALE CEO IN HET FAMILIEBEDRIJF* CORPORATE GOVERNANCE IN HET FAMILIEBEDRIJF* RADICALE INNOVATIE DOOR FAMILIEBEDRIJVEN* IS UW FAMILIEBEDRIJF EEN LEREND BEDRIJF



2022 APK GROUP

DE AMBIORIXPRIJS WORDT ELK JAAR UITGEREIKT TIJDENS DE JAARVERGADERING AAN EEN LIMBURGS BEDRIJF UIT DE TOP 500 DAT UITBLINKT IN KWANTITATIEF EN KWALITATIEF ONDERNEMERSCHAP.

2021	NELISSEN STEENFABRIEKEN
2020	ARTE
2019	BIORACER
2018	ACA IT-SOLUTIONS
2017	TRIBÙ
2016	PUNCH POWERTRAIN
2015	GLOBACHEM
2014	MELEXIS
2013	WARSCO UNITS
2012	KONINGS



Ebema (2011); Cegeka (2010); Carglass (2009); Actief Interim (2008); AJK (2007); Heraeus Electro Nite International (2006); Groep Machiels (2005); Scana Noliko Groep (2004); Incopack (2003); JBC (2002); Steenfabrieken Vandersanden (2001); Concentra Groep (2000); Groep Arcomet (1999); Groep Alro (1998); Groep Essers (1997); Helvoet Pharma (1996); Groep Claeys R. (1995); Nitto Europe (1994); Afwerkingsbedrijf Janssen (1993); Vasco (1992); Imes (1991); Melotte Matrijzenbouw (1990)

ONDERSTEUNING VAN INTERNATIONALE BEDRIJVEN IN DE DAGELIJKSE WERKING

EUREGIOLOCATOR	FIT
<p>TOOL VOOR HET GERICHT ZOEKEN NAAR BETROUWBARE PARTNERS IN DE EUREGIO</p> <p>(SAMEN ONTWIKKELD MET LWV (NL), AVED (EUPEN), VUV AACHEN EN UNION WALLONNE DES ENTREPRISES)</p>	<p>STRUCTURELE SAMENWERKING MET FLANDERS INVESTMENT & TRADE (FIT)</p> <p>SAMEN ONDERSTEUNEN VAN INTERNATIONALISERINGSPLANNEN VAN LIMBURGSE BEDRIJVEN VIA DIVERSE ACTIES.</p>



RAF SLUISMANS
manager internationalisering
& innovatie

IS GROEIEN JE AMBITIE?

EEN NETWERK VOOR JONGE ONDERNEMERS EN MANAGERS TOT 40 JAAR

> 200 LEDEN

VERSTERKING VAN PERSOONLIJKE ONTWIKKELING ÉN RENDEMENT VAN JE BEDRIJF

KWALITATIEVE EN INNOVATIEVE ACTIVITEITEN

BEDRIJFSBEZOEKEN & OPLEIDINGEN

BUSINESSCOCKTAIL

JONG VKW CLASSIC

...

FUNFORMEEL

BETALEND
LIDMAATSCHAP
gratis toegang tot
een aantal
activiteiten

LID WORDEN?

- Ondernemer/manager tot 40 jaar
- Gedreven en geëngageerd
- Overtuigd van de meerwaarde van een sterk netwerk



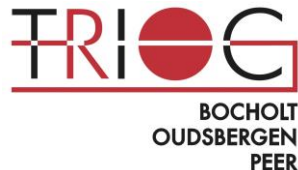
STIJN LAMBRECHTS
manager events & Jong VKW



ONDERNEMERSCLUBS: CONTACTGROEP LIMBURGSE INDUSTRIEREGIO'S



Ruben Grauls
manager lokale netwerken



Eigen VKW-clubs	Externe clubs in CLI/VKW
OCB: Beringen	BRES: Bree
OCHH: Houthalen-Helchteren	DISTOC: Dilsen-Stokkem
OCL: Lanaken	NOHA: Hamont-Achel
OGH: Hasselt	LOC: Lommel
OLHZ: Lummen – Heusden-Zolder	OCO: Oudsbergen
TRIOC: Bochoolt – Peer - Oudsbergen	OCTH: Tessenderlo - Ham
VIG: Genk	VIP: Pelt

ONZE STRUCTURELE PARTNERS



- **ADVIES AANWEZIGHEIDSBELEID**
- **CONTROLES AAN HUIS**
- **RECHTSTREEKS CONTACT MET DE CONTROLEARTS**
- **100% DOCHTER VAN VKW LIMBURG**



ELKE BUELENS, directeur Medilim



elke.buelens@medilim.be
www.medilim.be



T. 0479 91 04 34



CORALINE VERVOTTE, coördinatie Medilim

TOP 500

De TOP 500 van het Limburgse bedrijfsleven ...

- is **overzicht** van de 500 grootste bedrijven in Limburg volgens omzetcijfer
- **vertegenwoordigt** meer dan 109.000 Limburgse jobs en een omzet van meer dan 39 miljard euro
- geeft waarheidsgetrouw inzicht in de **'gezondheid' van de Limburgse economie**
- was in 2022 aan de **37^{ste} editie** toe

OMZET

→ STERKE STIJGING
VOORAL BIJ INDUSTRIE EN DIENSTEN

OMZET: STIJGING MET 14,5%

totale omzet:
€ 39,01 mia in 2021
→ +14,5% t.o.v. 2020 (€ 34,06 mia)

Industrie +18,8%

- **45,87%**
(44,23 in 2020)
- 186 bedrijven (-1)

Diensten +19,6%

- **24,12%**
(23,11% in 2020)
- 92 bedrijven (+1)

Handel +5%

- **23,88%**
(26,03% in 2020)
- 174 bedrijven (-4)

Bouw +5,9%

- **6,13%**
(6,63% in 2020)
- 48 bedrijven(+4)

OMZET: TOP 10 BEDRIJVEN

Top 10 omzet				
Rang (rang vorig jaar)	Bedrijf	Omzet 2021 in duizend euro	Omzet 2020 in duizend euro	Vershil in %
1 (1)	Aperam Stainless Belgium nv/sa	1.855.717	1.320.207	+40,6%
2 (2)	VYNOVA Belgium nv	1.324.670	835.761	+58,5%
3 (3)	SKF Logistics Services Belgium nv	987.209	786.190	+25,6%
4 (4)	Mobis Parts Europe nv	931.707	781.184	+19,3%
5 (5)	H.Essers	924.925	779.315	+18,7%
6 (8)	A&M Group	876.942	608.039	+44,2%
7 (6)	Power Tools Distribution	866.660	708.489	+22,3%
8 (7)	Cegeka Holding nv	714.604	637.234	+12,1%
9 (11)	Melexis Technologies	674.495	532.968	+26,6%
10 (10)	Actief Interim Groep	665.571	554.345	+20,1%
Totaal		9.822.500	7.543.731	+30,2%

OMZET: MEERDERHEID BEDRIJVEN GROEIT

- **382** BEDRIJVEN (76,4%) REALISEERDEN EEN OMZETSTIJGING IN 2021

T.O.V. **242** IN 2020 (48,4% VAN TOP 500 BEDRIJVEN)

356 IN 2019

341 IN 2018

355 IN 2017

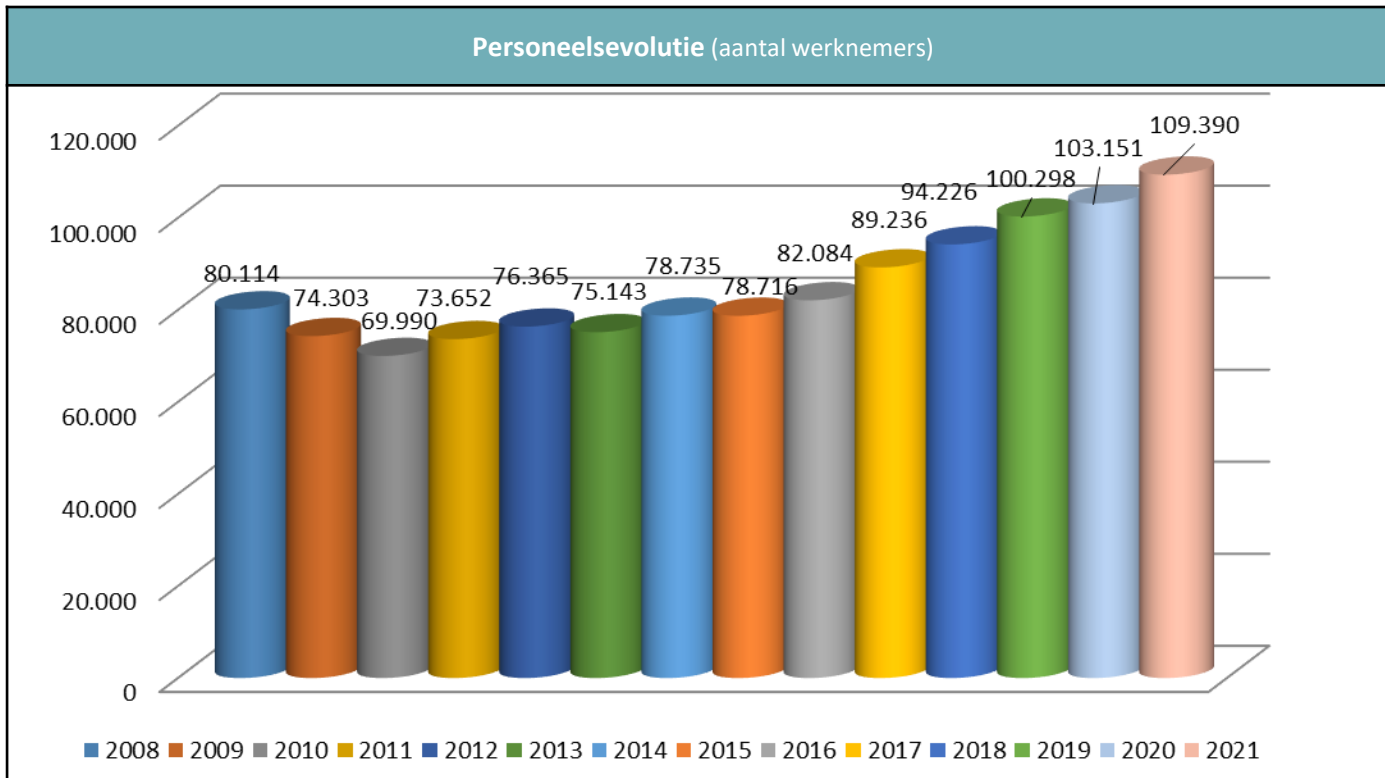
320 IN 2016

- 'KLEINSTE' BEDRIJF (500^{STE} PLAATS) HEEFT 13,04 MILJOEN EURO OMZET
>> **+4% SLECHTS(!)** T.O.V. 12,54 MILJOEN EURO OMZET IN 2020

TEWERKSTELLING

→ **GESTEGEN, MAAR KRAPTE NIJPT**

TEWERKSTELLING: EVOLUTIE 2008 - 2021



TEWERKSTELLING: EVOLUTIE IN 2021

GEMIDDELD VOOR TOP 500: **6% GROEI**

VERTEGENWOORDIGT: **35,3% VAN ALLE TEWERKSTELLING
IN LIMBURG**

GEMIDDELDE GROEI PER SECTOR

- DIENSTEN: +9,1%
- BOUW: +7,6%
- INDUSTRIE: +5,5%
- HANDEL: -5,7%

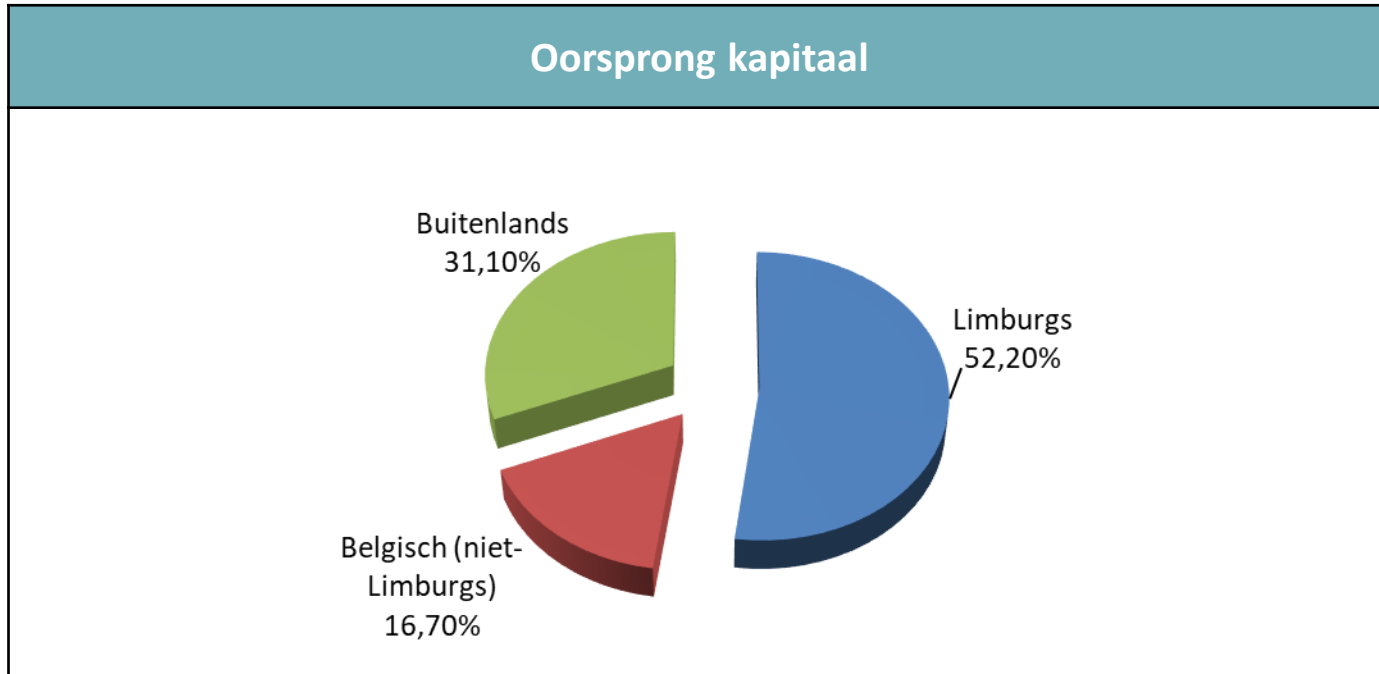
TEWERKSTELLING: EVOLUTIE VOLGENS ACTIVITEIT

Personeelsevolutie volgens activiteit						
	2021			2020		
Activiteit	Aantal bedrijven	Totale tewerkstelling	Gemiddelde tewerkstelling per Top 500-bedrijf	Aantal bedrijven	Totale tewerkstelling	Gemiddelde tewerkstelling per Top 500-bedrijf
Industrie	186	39.374	212	187	37.332	200
Handel	174	10.969	63	178	11.627	65
Diensten	92	52.638	572	91	48.235	530
Bouw	48	6.409	134	44	5.957	135
Totaal	500	109.390	219	500	103.151	206

OORSPRONG KAPITAAL

→ **TOP 500 IETS MEER LIMBURGS**

OORSPRONG KAPITAAL



EXPORT

→ STIJGING MET 24,2%!

EXPORT TEN OPZICHTE VAN OMZETCIJFER

Export ten opzichte van omzetcijfer: indeling bedrijven volgens activiteit				
	2021		2020	
Activiteit	Aantal bedrijven	EXP/OC	Aantal bedrijven	EXP/OC
Industrie	172	71,5%	170	69,8%
Handel	150	25,0%	147	20,8%
Diensten	83	25,2%	80	23,3%
Bouw	44	5,6%	37	5,5%
Totaal	449	45,3%	434	42,6%

- AANDEEL EXPORT IN OMZET STIJGT MET BIJNA 3 PROCENTPUNT
- MAAKT ACHTERUITGANG VAN 2019 EN 2020 NOG NIET HELEMAAL GOED
- ALLE SECTOREN ZIEN HUN EXPORT STIJGEN

RENDABILITEIT

→ GESTEGEN

NETTOWINST

- **GEMIDDELTE NETTOWINST IS EXACT VERDUBBELD (+100%)**
 - IN 2020: -32%
 - IN 2019: +18%

- **11,3% VAN DE BEDRIJVEN MAAKTE VERLIES IN 2021**
 - T.O.V. 15,7% IN 2020
 - 14,5% IN 2019
 - 14,2% IN 2018
 - 13,9% IN 2017
 - 12,1% IN 2016

GEMIDDELTE NETTOWINST

Gemiddelde nettowinst (in duizend euro)						
	2021			2020		
Activiteit	Aantal bedrijven	Gemiddelde NW	Mediaan NW	Aantal bedrijven	Gemiddelde NW	Mediaan NW
Industrie	171	3.983	1.379	177	1.249	769
Handel	155	2.125	886	160	1.038	580
Diensten	84	3.735	1.042	78	3.322	819
Bouw	43	1.416	635	38	1.316	538
Totaal	453	3.061	1.065	453	1.537	655

- **INDUSTRIE (+219%) EN HANDEL (+105%) HERNEMEN STERK**
 IN 2020 : INDUSTRIE (-54%) EN HANDEL (-41%) QUASI GEHALVEERD
- **VOOR DIENSTEN (+12,4%) EN BOUW (+7,6%) IS STIJGING GEMATIGD**
 IN 2020 : DIENSTEN (+28%) EN BOUW (+6%) TOCH STIJGING IN 1^{STE} CORONAJAAR

GEMIDDELDE RENDABILITEIT (NETTOWINST OVER EIGEN VERMOGEN) IS GESTEGEN

Gemiddelde netto rendabiliteit: gemiddelde nettowinst / gemiddeld eigen vermogen en mediaan ratio				
	2021		2020	
Activiteit	Gemiddelde NW/ gemiddelde EV	Mediaan (NW/EV)	Gemiddelde NW/ gemiddelde EV	Mediaan (NW/EV)
Industrie	9,44%	11,05%	3,13%	8,13%
Handel	11,27%	15,56%	5,65%	11,71%
Diensten	4,79%	11,50%	4,78%	10,04%
Bouw	12,08%	12,94%	11,13%	13,07%
Totaal	8,04%	13,19%	4,38%	9,33%

BELANGRIJKE CONCLUSIE RENDABILITEIT

- 2021 WAS EEN JAAR MET EEN STERK GESTEGEN RENDABILITEIT.
- VOORAL DE INDUSTRIE EN HANDEL ZIEN HUN RENDEMENTEN (TERUG!) STIJGEN NA EEN EERDER DRAMATISCH 2020.
- VOOR DE INDUSTRIE GAAT HET DUIDELIJK OM MEER DAN EEN INHAALBEWEGING.
- VOOR DE BOUW EN DIENSTENSECTOR ZIJN DE EVOLUTIES GEMATIGD.

SAMENGEVAT TOP 500

BELANGRIJKSTE CONCLUSIES TOP 500

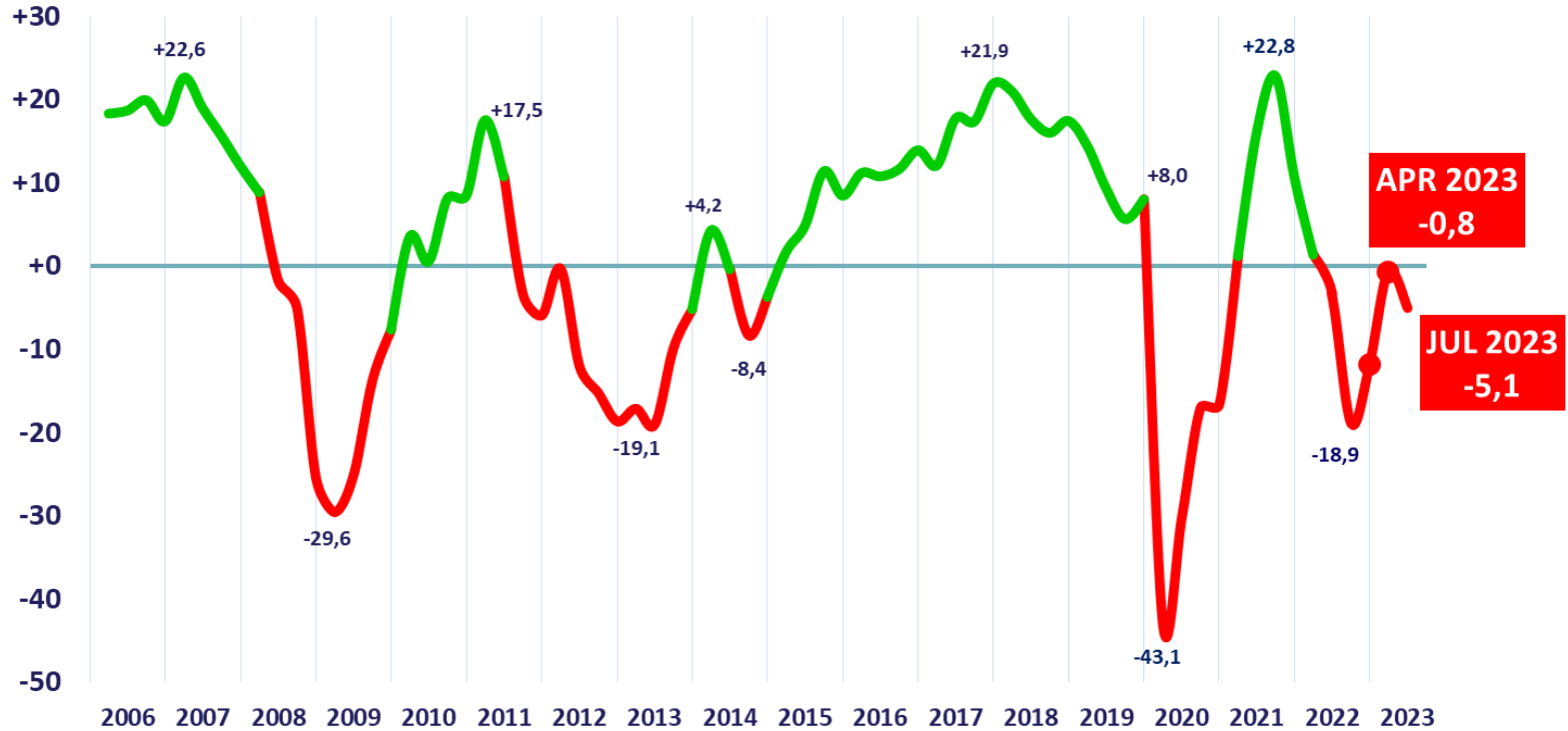
- ✓ OMZET VAN DE TOP 500-BEDRIJVEN IS GESTEGEN MET 14,5%
- ✓ DE EXPORT GROEIDE NOG STERKER MET 24,2%
- ✓ DE TEWERKSTELLING GROEIDE MET 6%, AL NAM DE KRAPTE OP DE ARBEIDSMARKT VERDER TOE
- ✓ WINSTCIJFERS VERDUBBELDEN, IN HET BIJZONDER VOOR DE INDUSTRIE EN DE HANDEL, NA EEN SLECHT 2020
- ✓ 2021 ALS GOED JAAR TUSSEN TWEE CRISISSEN ...
DANKZIJ GOEDE RESULTATEN EXTRA BUFFER VOOR HUIDIGE UITDAGINGEN

POL

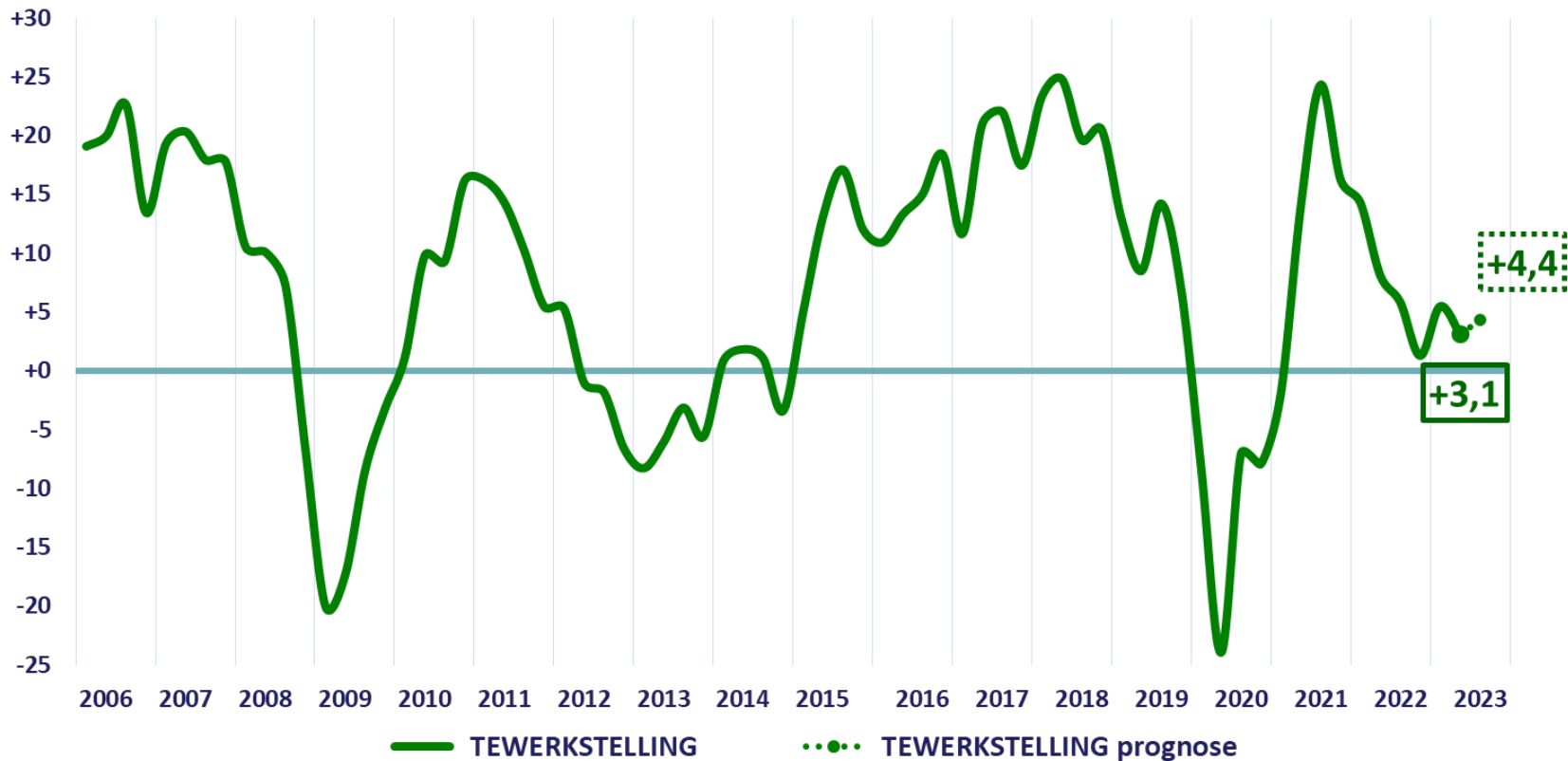
DE POLSSLAG ONDERNEMEND LIMBURG (POL)

- ✓ IS **KWARTAALBEVRAGING** BIJ EEN STEEKPROEF VAN LEDEN VAN VKW LIMBURG EN UNIZO LIMBURG
- ✓ **POLST NAAR EVOLUTIE** VAN OMZET, TEWERKSTELLING, INVESTERINGEN E.A. VARIABELEN
- ✓ TELKENS BEVRAAGD VOOR **AFGELOPEN 3 MAANDEN** EN PROGNOSE VOOR **KOMENDE 3 MAANDEN**
- ✓ EVOLUTIE REEDS 17 JAAR BEVRAAGD EN OPGEVOLGD

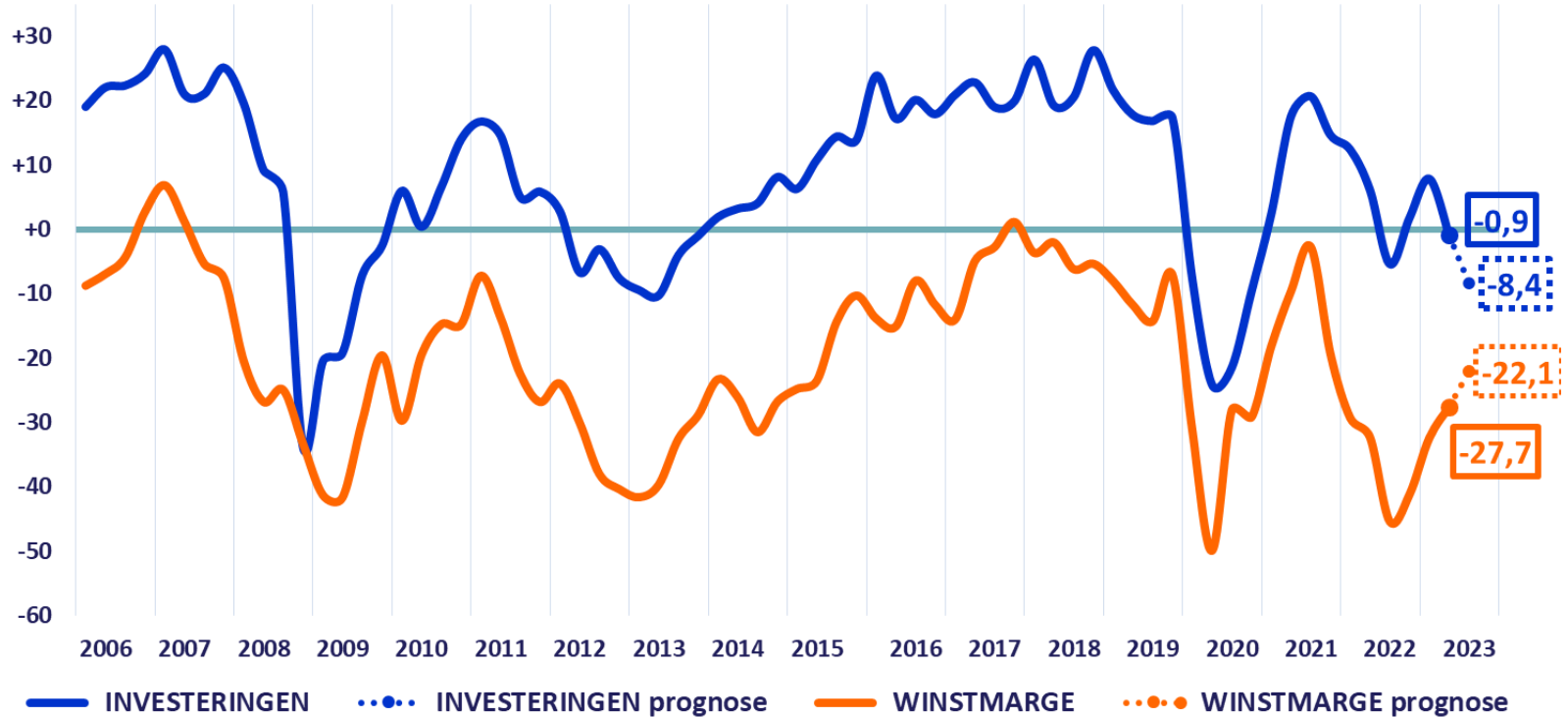
Polsslag Ondernemend Limburg (2006-2023)



Tewerkstelling (POL - evaluatie Q2 en prognose Q3 2023)



Investeringsen & Winstmarge (POL - evaluatie Q2 en prognose Q3 2023)



POL CONCLUSIES JULI 2023

- ✓ POSITIEVE VERWACHTINGEN GERAKEN NIET INGELOST
- ✓ TERUGVAL OMZET EN INVESTERINGEN VERWACHT IN KOMEND KWARTAAL
- ✓ SENTIMENT IN PRODUCTIE EN DETAILHANDEL ZWAAR NEGATIEF
- ✓ GROOTHANDEL VERSTERKT KOPPOSITIE, MAAR TEMPERT VOORUITZICHTEN OOK
- ✓ STERKSTE DALING VERTROUWEN BIJ GROTE BEDRIJVEN (> 100 WERKNEMERS)

BELANGENBEHARTIGING



CLUSTER TEWERKSTELLING

- Duaal leren
- Talim

CLUSTER MOBILITEIT & INFRASTRUCTUUR

- Mieënbroekstraat

CLUSTER MILIEU

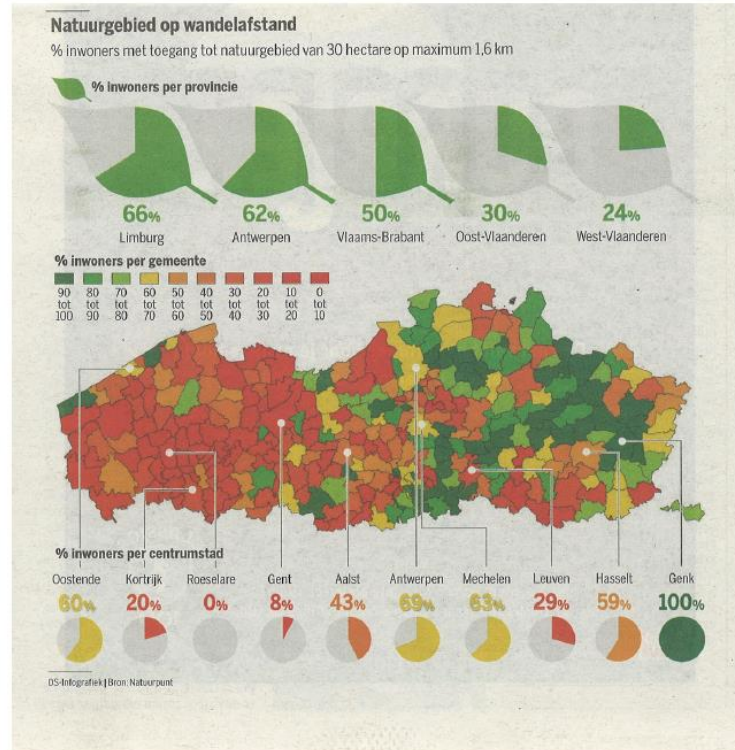
- Luchtkwaliteit Genk-Zuid
- Windmolens
- Warmtenet

SAMENWERKINGEN

- Stadsdiensten & politiek

meest groene centrumstad van Vlaanderen

— studie Natuurpunt





demografie

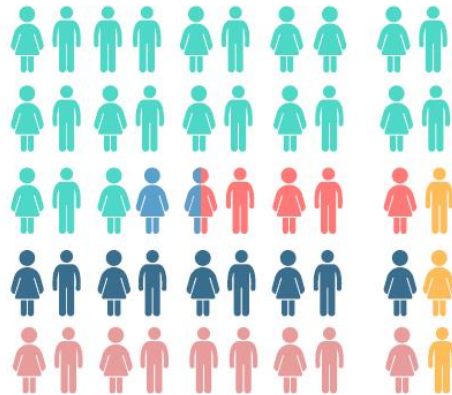
- | 67.072 inwoners
- | 50,7% vrouwen - 49,3% mannen
- | 19,5% -18 jaar, 60,2% 18-64 jaar, 20,3% +65 jaar

- | 12,8% niet-Belgische nationaliteit
- | 57,7% niet-Belgische herkomst
- | 119 nationaliteiten
- | 130 herkomstnationaliteiten

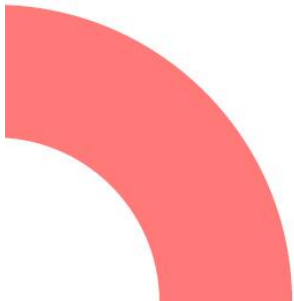


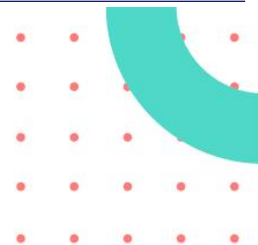


demografie



- Belgisch
- Nederland
- andere
- Maghreb
- Turks
- Zuid-Europees





Genkse economie

- | 5.476 actieve ondernemingen
- | aantal ondernemingen stabiel
- | toename kleine ondernemingen
- | 1.428 handelspanden (12,7% leegstand)
- | 187.420 m² winkelvloeroppervlakte (13,4% leegstand)
- | derde grootste industriestad Vlaanderen



Cijfers

| totale bestedingen Genk: €475.168.653

| bezoekersaantallen (dagbezoekers > 30' + toeristen)

>> grondgebied: 8.201.797

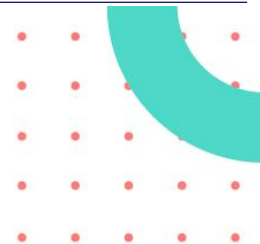
>> centrum: 2.546.174

>> Vennestraat: 726.232

>> Stalenstraat: 968.110

>> gemiddeld 4,11% stijging t.o.v. 2021





belastingvoeten



- | onroerende voorheffing: 850,13 opcentiemen
- | aanvullende belasting op personenbelasting: 7,5%
- | belasting op economische bedrijvigheid
 - >> 24 categorieën
 - >> laagste: van 0m² tot en met 100m² = €125 euro
 - >> hoogste: van 125.001 m² tot 200.000 m² = €90.000





injectie stad Genk in Genkse economie

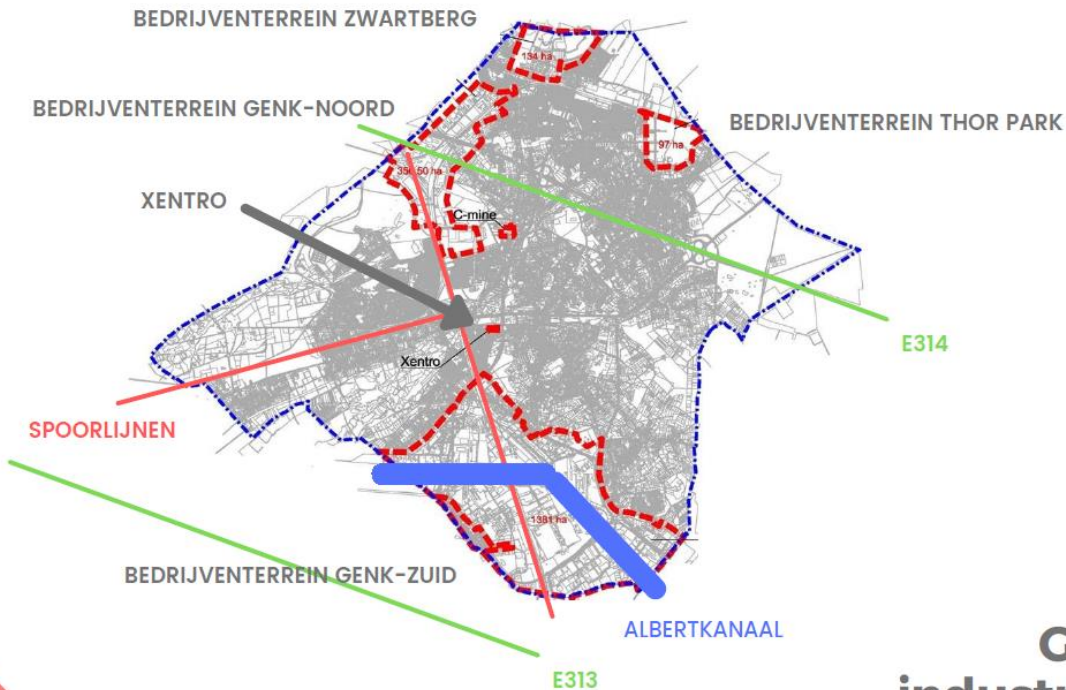


- | loonmassa: 34.483.324 euro (551,93 VTE)
 - | uitgaven aan Genkse ondernemingen: € 5.179.645 (2022)
 - | subsidies aan Genkse verenigingen: € 4.973.196 (2022)
 - | Doe es Genk--kaart
 - >> record in 2022
 - >> bijna 30.000 keer gebruikt
 - >> bijna 700.000 euro gespendeerd
 - >> momenteel 430 deelnemende zaken
 - >> gelanceerd tijdens coronaperiode
 - >> injectie 3 miljoen euro in Genkse economie
- 
- 



Moeilijke jaren achter de rug

- invoeren bedrijfsbelasting 🙄 |
- corona (tax holiday) |
- oorlog in Oekraïne |
- energiecrisis |



**Genk = 3de grootste
industriestad Vlaanderen**



Genk-Zuid

- | maakbedrijven en logistiek met toegevoegde waarde
- | circulaire economie
- | ca. 350-400 bedrijven
- | ca. 1380 ha
- | ontwikkelingen: Ford-site, centrale Langerlo, site Bosdel



Genk-Noord

- | logistiek en KMO
- | ca. 70 bedrijven
- | ca. 356 ha
- | ontwikkelingen: 3 grote bedrijventra met units



Zwartberg

- | KMO en Veiligheidscampus
- | 130bedrijven
- | ca. 134 ha
- | ontwikkelingen: Veiligheidscampus, bovenste plateau
KMO-zone (12 ha)



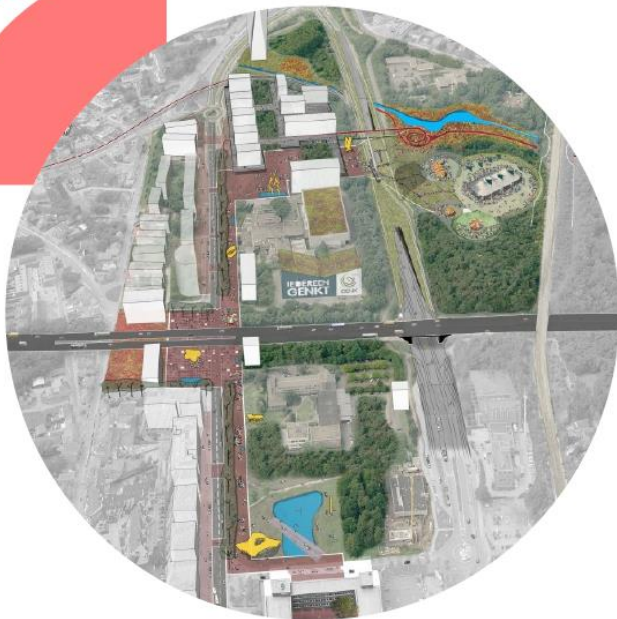
Thor Park

- | maakindustrie, smart city, onderzoeksinstellingen, technologie, ..
- | Wetenschapspark (11 zones) + hoogwaardig bedrijvenpark
- | ca. 97 ha



C-mine

- | creatieve economie
- | verbindingszone tussen C-mine en Genk-Noord (Deusjevo, White Light, ..)
- | C-mine: Painting With Light, Stockmans, C-mine Crib
- | ca. 53 bedrijven



Xentro

- | dienstenzone rond Limburghal
- | kantoren
- | B2B en B2C
- | plaats voor ca. 40 bedrijven/organisaties
- | verbinding met stadscentrum
- | +90% ingevuld (ca. 1.200 m² vrij)

Tewerkstelling

DALING WERKLOOSHEIDSCIJFERS

| cijfers maart 2023

- >> werkzoekendengraad: 9,24% (Limburg: 5,97%)
- >> na jarenlange daling weer toename
- >> hoogste in Limburg
- >> grootste groep is laaggeschoold
- >> 50% is minder dan 1 jaar werkloos
- >> stijging aantal werkzoekenden t.o.v. maart 2022: +1,1%



Huisvesting buitenlandse arbeidskrachten

- | stevige uitdaging voor lokaal woonbeleid
- | partijen met hogere biedingskracht trekken woningen uit woonmarkt voor huisvesting buitenlandse arbeidskrachten
- | kwaliteit is vaak beperkt
- | werkgevers op zoek naar oplossing, maar onvoldoende schaal voor samenwerking
- | mijnperiode: 7 mijnzetels die samenwerkten + overheidsmiddelen
- | nu werkgevers veel meer gefragmenteerd - druk op kwaliteit en volledige woonmarkt
- | recent: nieuw regelgevend kader rond normen buitenlandse arbeidskrachten
- | eerste aanzet - nog verder uitwerken
- | dossier in handen gelegd van lokale besturen



Huisvesting buitenlandse werkkrachten

- | Genk: afgelopen 5 jaar 80 adressen met vermoeden van woning voor arbeidsmigranten of effectieve controle
- | bij controle steeds inbreuken vastgesteld (opdelen woningen, geen uitbatingsvergunning of inbreuk kwaliteitsnorm)
- | is slechts minderheid van effectief aantal panden met buitenlandse arbeiders
- | in andere landen zoals Nederland: veel meer samenwerking overheid en privé
- | Genk staat als gemeenschap voor uitdaging om dit huisvestingsprobleem aan te pakken



BEDANKT VOOR UW AANDACHT!

VRAGEN?



**VERSTERKT
ONDERNEMEN.**